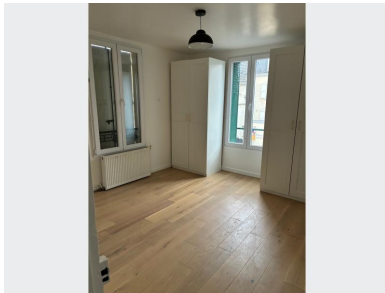


900 € / mois charges comprises



Réf. A092410648 - Appartement 3 pièces

Le Cabinet SGA vous propose à seulement deux minutes à pied de la gare de Groslay, un appartement au 1er étage de 61,90 m2 comprenant:

Une entrée, un séjour avec cuisine ouverte, deux chambres et une salle d'eau avec wc.

Un box complète ce bien.

A SAVOIR

Surface habitable :	61 m²
Loyer mensuel :	860 €
Complément mensuel de loyer :	0 €
Provision pour charges mensuelles :	40 €
Loyer mensuel charges comprises :	900 €
Etat des lieux :	186 €
Constitution dossier, visites, rédaction bail :	619 €
Honoraires à la charge du locataire :	805 €
Dépôt de garantie :	860 €

POUR VOUS CONSEILLER

SERVICE GÃ‰RANCE
01 39 64 90 32
location@cabinet-sga.com
www.cabinetsga.fr



Montant estimé des dépenses annuelles d'énergie pour un usage standard : entre 1 590 et 2 210 € TTC/an en 2021
Les informations sur les risques auxquels ce bien est exposé sont disponibles sur www.georisques.gouv.fr