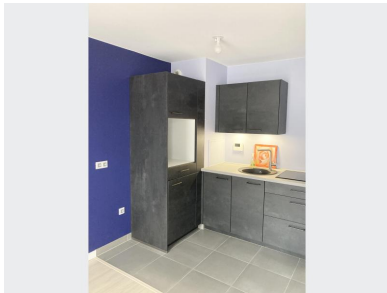


# 895 € / mois charges comprises



## Réf. A042410641 - Appartement 2 pièces

Le cabinet SGA vous propose, un appartement au 1er étage de 41 m<sup>2</sup> avec ascenseur comprenant : Une entrée, un séjour avec cuisine ouverte, une chambre et une salle d'eau avec wc.

Une place de parking en sous-sol.

A proximité de la gare de DOMONT et des commerces.

### A SAVOIR

<b>Surface habitable :</b>	41 m <sup>2</sup>
Loyer mensuel :	775 €
Complément mensuel de loyer :	0 €
Provision pour charges mensuelles :	120 €
<b>Loyer mensuel charges comprises :</b>	<b>895 €</b>
Etat des lieux :	124 €
Constitution dossier, visites, rédaction bail :	415 €
<b>Honoraires à la charge du locataire :</b>	<b>539 €</b>
<b>Dépôt de garantie :</b>	<b>775 €</b>

### POUR VOUS CONSEILLER

SERVICE GÃ‰RANCE  
01 39 64 90 32  
location@cabinet-sga.com  
www.cabinetsga.fr



Montant estimé des dépenses annuelles d'énergie pour un usage standard : entre 250 et 350 € TTC/an en 2021  
Les informations sur les risques auxquels ce bien est exposé sont disponibles sur [www.georisques.gouv.fr](http://www.georisques.gouv.fr)